



勞動部勞動力發展署之 職業訓練



輔四甲 許庭瑄



目錄



01 青年職業訓練

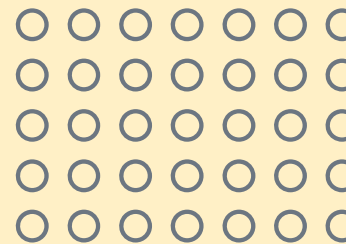
02 失業勞工職業訓練

03 在職員工職業訓練

04 數位學習

05 職業訓練之相關事項





01

青年職業訓練





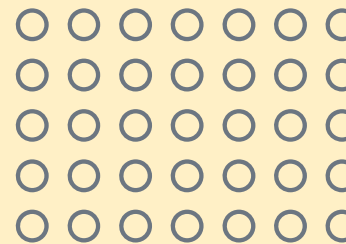
產業新尖兵計畫試辦計畫

1. 目的：協助青年就業及掌握國家產業發展契機
2. 對象：15 歲至 29 歲之本國籍失業青年
3. 內容：主要為訓練青年取得 5+2 產業及具發展前景之製造產業之關鍵技術能力，而其實際的課程分為電子電機、工業機械、數位資訊、綠能科技及國際行銷企劃等五大領域領域。

雙軌訓練旗艦計畫

1. 目的：透過結合產、學、訓之資源，提升青少年之就業能力，同時協助企業培育符合所需之專業技術人才
2. 對象：15至29歲以下之青年
3. 內容：由事業單位負責工作崗位訓練，同時由學校進行學科教育，訓練為期2~4年，而其依不同學制有不同之課程。





02

失業勞工職業訓練





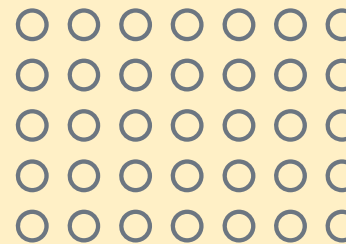
失業勞工職業訓練

1. 目的：提升失業者之就業技能
2. 對象：15歲(含)以上、具工作意願但工作技能不足之失業者
3. 內容：運用政府及民間資源，以自辦、委辦或補助方式，對於工作技能不足或需補充就業技能之失業、待業或轉業適訓之勞工，規劃辦理各類就業導向職業訓練措施，提昇勞工工作實務技能，促進其就業及安定生活。

失業勞工職業訓練-照服員自訓自用專區

1. 目的：充裕長期照顧十年計畫2.0的照顧人力需求，以及提升失業者之專業技能，特別辦理此計畫鼓勵照顧服務員用人單位訓用合一。
2. 對象：16歲以上之失業者（需為本國國民或具居留許可者）
3. 內容：居家服務、日間照顧單位及機構等用人單位就其用人需求辦理照顧服務員訓練，以提升訓後留任成效，落實訓用合一。





03

在職員工職業訓練





充電起飛計畫(在職訓練)

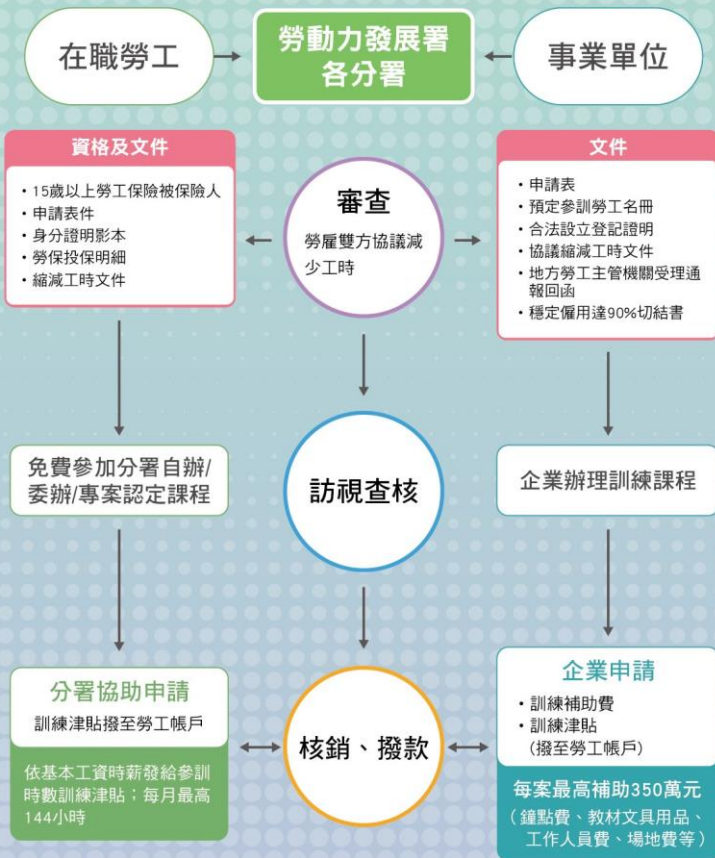
1. 目的：因應貿易自由化，一方面加強從業人員之工作技能，穩定就業及促進再就業；另一方面協助事業單位發展人力資本，持續提升勞工職場能力。
2. 對象：15歲以上之在職勞工，且其事業單位領有設立登記證明且為原因應貿易自由化產業調整支援方案適用對象之就業保險民間投保單位。
3. 內容：補助受貿易自由化影響之在職勞工參加產業人才投資方案訓練課程，或補助受貿易自由化影響之事業單位辦理員工訓練課程。

充電再出發訓練計畫

1. 目的：協助在職勞工因應重大災害、景氣情勢，或傳染病防治法所定之傳染病對就業穩定性之影響，鼓勵其利用暫時減少正常工時時段，持續發展個人所需技能。
2. 對象：勞雇協商減少正常工時並經通報事業單位所在地所屬地方勞工主管機關之事業單位及受僱勞工。
3. 內容：補助參與課程訓練之勞工訓練津貼，以及補助辦理職業訓練課程之單位辦理費用。



充電再出發訓練計畫申請流程圖





分署辦理在職人員進修訓練

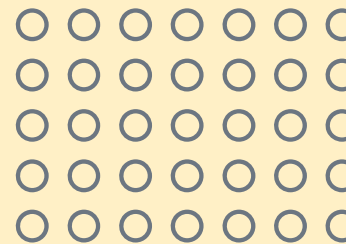
自辦

1. 目的：因應產業發展及提高在職勞工職場穩定度
2. 對象：在職勞工及志願役現役軍人
3. 內容：由各分屬運用現有訓練設施與師資，依區域性職訓需求，利用假日或夜間時段辦理在職人員之進修訓練。

受委託

1. 目的：協助提升事業單位員工之競爭力
2. 對象：政府機關、公民營事業機構、學校及團體等
3. 內容：依委訓單位職訓需求，以不影響其年度訓練計畫為原則，利用現有訓練設施與師資，接受委託辦理業界所需專項訓練，以協助提升員工專業知識、技能與工作品質。





04

數位學習（所有人）

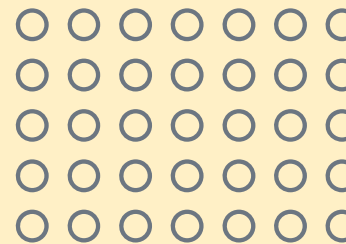




數位學習

1. 目的：因應終身學習政策及產業人才發展趨勢，提供不限學習時間、地點、次數的勞動力發展數位學習資源，提升民眾的職場能力和競爭力。
2. 對象：所有人!!
3. 內容：「勞動力發展數位服務平台」
4. 特色：平台之課程依據技能檢定職類進行分類以方便搜尋，且因應因應開放學習趨勢，提供免登入會員學習服務機制。





05

職業訓練 之相關事項



職訓機構相關資源

依據「職業訓練法」**設立職業訓練機構**。機構可以分為「政府機關設立者」、「事業機構、學校或社團法人等團體附設者」、「以財團法人設立者」。

人才發展品質管理系統(TTQS)教育訓練課程

針對國內事業機構或訓練單位**執行訓練工作之承辦人員及主管人員**，提供導入與應用TTQS的學習機會，強化訓練人員專業職能，以**提升單位辦訓效能**，確保教育訓練人員專業素養及落實企業訓練品質的效益。

職能導向課程品質(iCAP)認證課程

以**確保職能導向課程品質**作為首要目標，透過職能導向課程審核指標對相關單位所產出之職能導向課程進行檢驗，確保課程發展與訓練成果的過程，具有高品質的保證，且符合產業及勞工就業力的需求。

經綜合國內外發展職能導向課程之經驗，結合職能導向課程特性，將諸多**指標依照ADDIE教學設計模型**，即所謂的分析（Analysis）、設計（Design）、發展（Development）、實施（Implementation）、評估（Evaluation）五大面向歸納，並依據各面向之重點要求，發展審核指標。



謝謝大家

INTRODUCTION

