

第1期—策略1至3

# 教育部國教署 技職再造計畫

方案起  
緣起

職業教育與訓練 Vocational education & training

指導老師：施信華 學生：蘇意伊

2021  
12.14



# 目錄

## CONTENT

01 | 方案緣起

02 | 方案內容

03 | 策略1

04 | 策略2

05 | 策略3

01

# 方案 緣起



# | 社會背景

產業結構改變  
勞力密集產業外移



服務業比重  
超過製造業產值

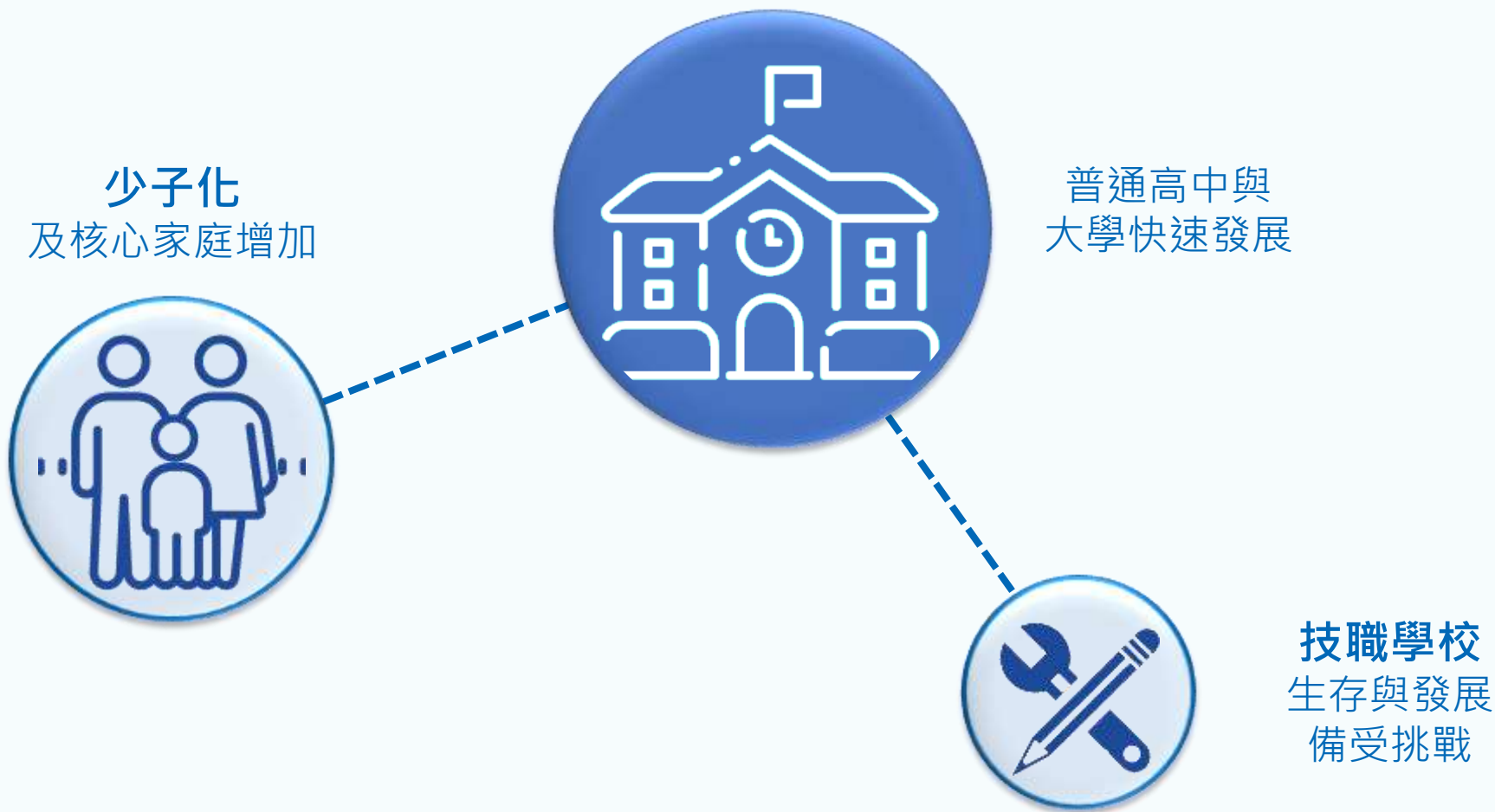


發展方向  
朝高科技、資訊化  
、自動化發展



終身學習  
與進修

# | 社會背景



# 情勢與挑戰



## 傳統觀念

社會大眾刻板印象  
技職教育定位模糊



## 學生因素

國際化程度不足  
基礎學科待加強



## 教學資源

資源與品質待提升  
教師缺乏實務經驗



## 產學變化

產學落差  
無法學以致用

02



# 方案內容

# 政策內容

## 5面向10策略

「強化務實致用特色發展」及「落實培育技術人力角色」

### 品管 5

(策略6)建立符合技專特色  
評鑑機制

(策略10)落實專業證照制度

### 資源 4

(策略4)改善高職設備提升品質

(策略5)建立技專特色發展領域



### 1 制度

試辦五專菁英班紮實人力(策略9)  
強化實務能力選才機制(策略8)

### 2 師資

強化教師實務教學能力(策略1)  
引進產業資源協同教學(策略2)

### 3 課程與教學

擴展產學緊密結合培育模式  
(策略7)  
落實學生校外實習課程(策略3)



03



# 策略1

強化教師實務教學能力

# 強化教師實務教學能力-作法



1. 鼓勵新聘專業科目教師具一定**年限實務經驗**  
(與任教領域相關之專職年資3年或兼職6年以上)
2. 強化現任技專校院教師實務教學能力  
辦理教師寒暑期及學期中至公民營機構**研習服務**  
或帶職帶薪**深耕服務**
3. 建構完善技術報告送審升等**機制**  
- 修改指標、審查機制
4. 推動高職教師**研習活動**，提升教學品質。

# 強化教師實務教學能力-預期目標

2012



1. 學校教學研究與產業實際發展相連結，從而體現技職教育**務實致用**之特色
2. 各校**新聘**專業科目具實務經驗教師數占所有新進教師數**30%**
3. 技專校院具業界經驗教師占所有教師**60%**以上
4. 技專校院教師以**技術報告**送審申請數成長150%
5. 擴大辦理高職教師寒假及暑期赴公民營機構研習，**參加研習**教師錄取人數自20%
6. 加強教師教學品質，提升社區學生**就近入學**情形。

04

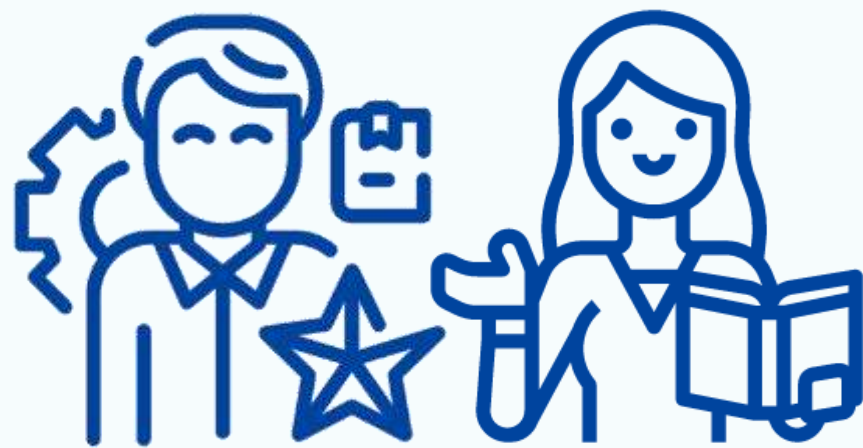
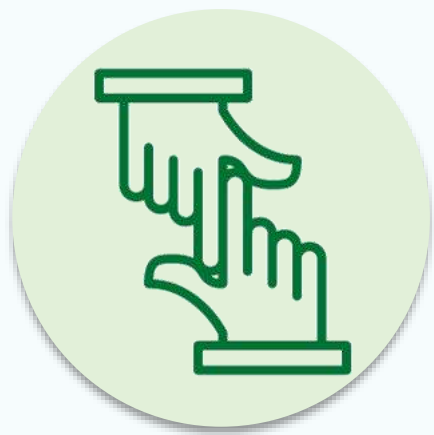


# 策略2

引進產業資源協同教學

# 引進產業資源協同教學-作法

1. 採「**雙師制度**」聘任**業界專家**協同教學，業界專家協同教學以不超過課程總時數三分之一為原則；專任教師仍需全學期主持課程教學



2. 業界專家教師**共同規劃課程**，並指導學生實務專題、校外競賽、證照考試及展演等

# 引進產業資源協同教學-預期目標

## 2012



1. 技專校院遴聘業界專家累計人次達專任教師數**30%**以上
2. 引進業界需求及未來產業走向，促進產學合作**機會**與人才**交流**
3. 2010 年高職學校預計遴聘業界專家 400 人次，自 2011 年起逐年成長 10%。

05



# 策略3

落實學生校外實習課程

# 落實學生校外實習課程-作法

1. 鼓勵學生利用**課餘校外學習**專業知能及  
職場經驗

修訂「學生校外實習成就或教育訓練審查及學分採計要點」

校外學習或教育訓練場所，得由校方推薦或自行接洽；學校應受理校外學習成就或教育訓練學分採計申請及審查相關事宜，並應定期或不定期了解學生校外學習或教育訓練情形

2. 鼓勵進行**海外技能實習活動**

訂定「教育部補助增進高級中等學校學生國際視野要點」

於職業學校學生成績考查辦法中，明定海外教育實習採計學分之規定

補助高職學生赴海外學校或訓練機構定點學習專業技能及相關課程



# 落實學生校外實習課程-預期目標



學生提早**體驗職場**建立正確工作態度

增加學校**實務教學**資源和學生**就業機會**



減少企業職前訓練**成本**儲值就業**人才**

技專校院修讀校外實習課程之學生數  
達前一學年度畢業生人數 **20%**



# | 落實學生校外實習課程



感謝聆聽

感謝聆聽  
感謝聆聽  
感謝聆聽

